

Grafisk guide Indoor Energy AB

Senast reviderad 250303

Vår ambition är att

Våra kunder skall ha de energieffektivaste fastigheterna.

Vi verkar inom området inomhusklimat. Vi utgår alltid från en helhetsyn, där kyla, värme, ventilation och styr- och reglerteknik samverkar och alltid med energiprestanda i fokus både ur ett service- och installationsperspektiv.

Tagline

Energieffektivare fastigheter.

Vi hjälper våra kunder att minska sin energianvändning utifrån varje fastighets specifika förutsättningar.

Logotypen

En logotyp är en avgörande del av ett företags identitet och fungerar som en visuell representation av varumärket.

En välutformad logotyp skapar igenkänning och hjälper kunder att identifiera företaget. Den kommunicerar företagets värderingar och mission, vilket vi vill skall bygga förtroende hos våra kunder.

En stark logotyp bidrar till att skapa en emotionell koppling, vilket gör att kunder känner sig mer knutna till varumärket.

En väl använd logotyp är ett kraftfullt verktyg för marknadsföring och varumärkeskänedom som bidrar till långsiktig framgång. Logotypen är varumärket och därmed avsändaren av all kommunikation.



Användning av logotype

Det är viktigt att logotypen visualiseras och används korrekt med rätt färger och rätt proportioner. Den får inte förvrängas och skall upplevas tydlig oavsett bakgrund. Logotypen finns i fyra varianter, positiv, negativ och inverterad (vit och svart). Vit och svart logotype skall användas sparsamt när färgalternativ inte finns att tillgå.

Logotypen får inte placeras ovanpå bild.



Positiv



Negativ



Inverterad svart
(används under 25 mm bredd)



Inverterad vit

Felaktig användning av logotype

Nedan visas några exempel på felaktig användning av logotypen.



X Felaktig proportion



X Tagline syns inte



X För låg kontrast



X Logotype ligger på bild

Färger

Färger spelar en avgörande roll för företag och varumärken, eftersom de kommunicerar känslor och budskap på ett undermedvetet plan. Rätt färgval kan förstärka varumärkets identitet och skapa en starkare koppling till målgruppen. Färger hjälper också till att skilja ett företag från konkurrenterna och ökar igenkänningen.

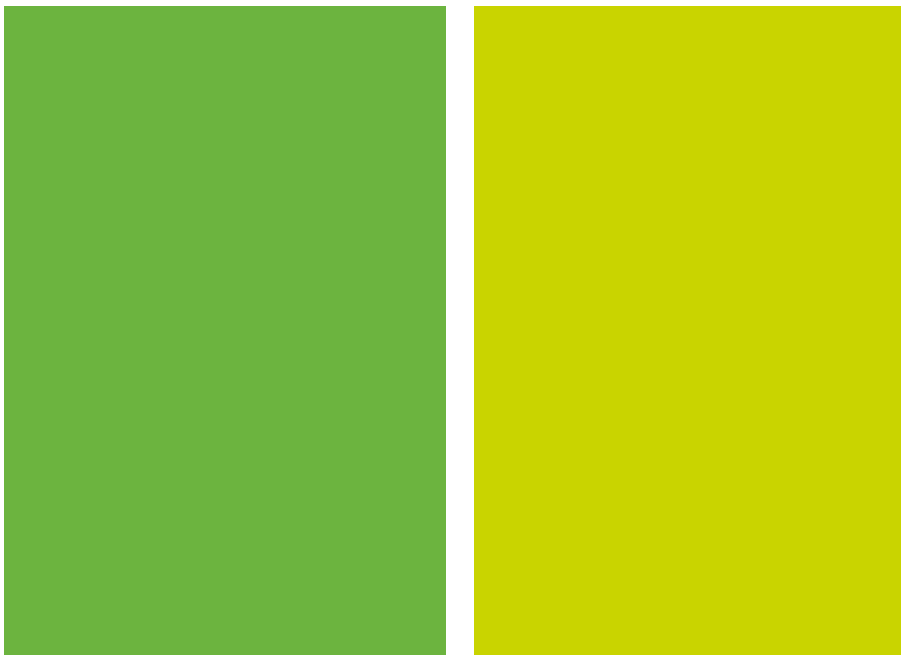


Färger

Duo-tone grön är våra signaturfärger och en väsentlig del av Indoor Energys varumärkesidentitet och arv.

Kombinerad med svart, vit och grå nyanser möjliggörs en stringent linje över all kommunikation.

Den varmröda/orange färgen ska inte användas som huvudbärare utan mer sparsamt som accentfärg/CTA.



Färgkoder

PMS = Pantone (dekorfärg)

CMYK = Europaskalan (tryck på papper)

RGB = Färgskala bildskärm (digital produktion/webb)

HEX = Hexadecimal färgskala för webb



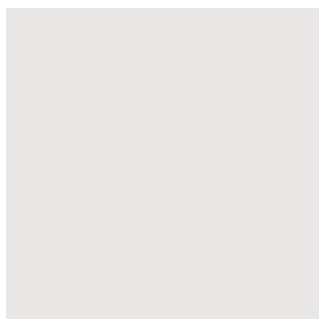
PMS 386U
CMYK 59/0/100/7
RGB 117/175/39
HEX #74af27



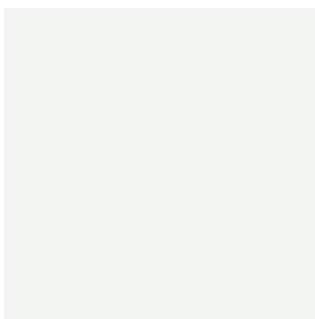
PMS 388U
CMYK 29/0/100/0
RGB 202/212/0
HEX #cad400



PMS Cool Grey 11U
CMYK 51/41/37/20
RGB 125/125/129
HEX #7d7d82



PMS Cool Grey 1U (50%)
CMYK 7/5/6/2
RGB 237/237/236
HEX #ededec



PMS Cool Grey 1U (25%)
CMYK 3/2/3/1
RGB 237/237/236
HEX #ededec



PMS Process Black alt.
PMS Neutra Black
CMYK 54/48/43/84
RGB 41/38/38
HEX #292626



PMS Warm Red alt. 32U
CMYK 0/60/70/0
RGB 242/102/81
HEX #ededec

← Används som
accentfärg/CTA och
bara som stödjande
färg. Ska inte användas
som primär färgsättare.

Typografi

Typografi är viktigt eftersom den påverkar hur vi uppfattar och förstår text. Rätt typsnitt, storlek och radavstånd gör texten mer lättläst, vilket förbättrar kommunikationen. Dessutom hjälper en väl genomtänkt typografi till att skapa en visuell hierarki, vilket gör att läsaren enkelt kan navigera och ta till sig informationen. Typografi är inte bara en estetisk fråga, utan en central del av hur effektivt och tydligt vi kan kommunicera genom skrift.

Typsnitt tryck/digital produktion

F37 Ginger finns i tre vikter, light, regular samt bold och används genomgående i den grafiska produktionen, både i tryckt och digitalt material.

Rubriker sätts som **REGULAR** eller **BOLD** medan **LIGHT** och **REGULAR** används i brödtext.

F37 Ginger Light
ABCDEFGHIJKLMNOPQRSTUVWXYZÅÖ
abcdefghijklmnopqrstuvwxyzåö
123456789-.,!'"#%/()=?

F37 Ginger Regular
ABCDEFGHIJKLMNOPQRSTUVWXYZÅÖ
abcdefghijklmnopqrstuvwxyzåö
123456789-.,!'"#%/()=?

F37 Ginger Bold
ABCDEFGHIJKLMNOPQRSTUVWXYZÅÖ
abcdefghijklmnopqrstuvwxyzåö
123456789-.,!'"#%/()=?

Typografi

När inte F37 Ginger finns att tillgå, exempelvis i applikationer inom Office365 (exempelvis Word och Powerpoint) så används Arial som substitut. Arial är ett licensfritt typsnitt som finns installerat som standard i både Mac- och PC-miljö. På indoor.se används Inter300 i olika vikter och detta är styrt via CSS-mallar på webbplatsen.

Typsnitt Office365/indoor.se

APTOS ERSÄTTER F37 GINGER I OFFICE365

Aptos

ABCDEFGHIJKLMNOPQRSTUVWXYZÅÄÖ

abcdefghijklmnopqrstuvwxyzåäö

123456789-.,!"#%/()=?

ANVÄNDS PÅ INDOOR.SE

Inter300

ABCDEFGHIJKLMNOPQRSTUVWXYZÅÄÖ

abcdefghijklmnopqrstuvwxyzåäö

123456789-.,!"#%/()=?

Bilder

Bildspråk är en central del av grafisk design eftersom det förmedlar budskap och känslor på ett snabbt och effektivt sätt. Bilder, färger och visuella element skapar en starkare koppling mellan varumärket och dess målgrupp. Bildspråk hjälper till att skapa en omedelbar visuell upplevelse som ofta kan uttrycka mer än ord, vilket gör det lättare för betraktaren att förstå, känna eller relatera till innehållet.

Indoor använder fem olika typer av bilder och definieras som bilder inom **genrebilder, tjänster, medarbetare och abstrakta**.



Genrebilder

Genrebilder syftar till att skapa igenkänning genom att avbilda scenarier eller objekt som är relaterbara för målgruppen. Genrebilder är därför ett effektivt sätt att skapa en visuell berättelse eller kontext som resonerar med kontakten mellan Indoor och de individer som kommer i kontakt med Indoor.

Exempel på genrebilder



Bild som symboliserar energideklaration för besparing av energi



Symbolisering av styr- och reglerteknik



Generell bild av fastighet

Tjänstebilder

Tjänstebilder syftar till att skapa igenkänning genom att visa realistiska scenarier eller objekt som är relaterbara för målgruppen och som är kopplade till Indoor Energys affärsverksamhet.

Exempel på tjänstebilder



Bild som symboliser Indoors medarbetare som jobbar med ventilationsjobb



Bild som symboliser Indoors medarbetare med exempelvis injustering

Medarbetarbilder

Bilder på medarbetare syftar till att skapa igenkänning och styrka internt och externt genom att visa kollegor inom olika kompetensområden och miljöer. Dessa bilder skall dock användas med försiktighet och i media där det snabbt går att byta ut/ta bort bilden. Detta för att inte riskera att exponera medarbetare som inte längre önskar vara exponerade.

Exempel på medarbetarbilder



På fältet

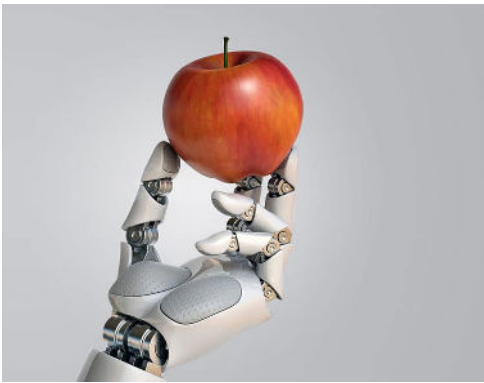


I kontorsmiljö

Abstrakta bilder

Abstrakta bilder syftar till att ge en spännande igenkänning av en kontext där det kan vara svårt att hitta en beskrivande bild, exempelvis vid breda fält som medarbetarfrågor och nya tekniker.

Exempel på abstrakta bilder



Styr- och reglerteknik
(modern och digitaliserad)



HR/visselblåsaretjänst

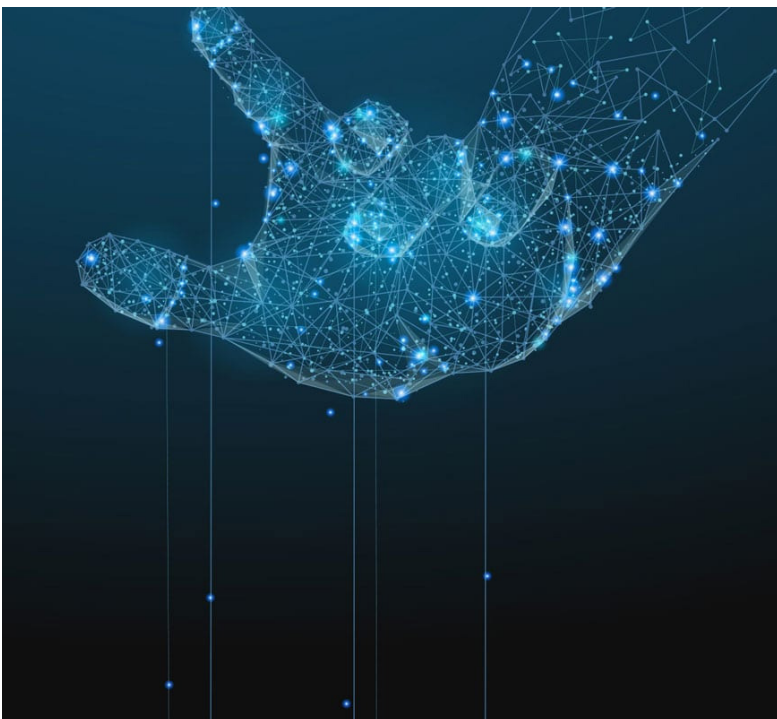


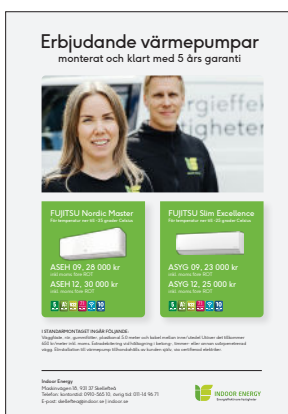
Bild som symboliser
uppkopplade fastigheter med
modern teknik

Grafiskt material

Exempel på tryckt material



Rollups för event, kontor eller mässor. Logotype skall alltid exponeras högst upp och webadress längre ned, men minst 35 cm från nedre kant.



Kampanj



Broschyr



Utskick

Ikoner/vektorgrafik

Indoor har inget definierat ikonbibliotek, men använder sig av ikoner. Det sammanhängande visuella uttaget av ikoner är att de skall vara tunna och där de grafiska uttrycken i linjer och kurturer skall vara lika tjocka.

Där varumärken visualiseras, exempelvis social media-ikoner skall dessa vara fyllda med 100% svart eller inverterade.

Exempel på ikoner

Våra fyra teknikslag



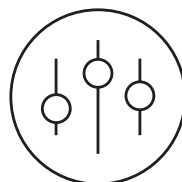
Kyla



Värme

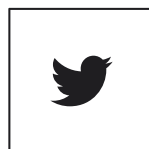
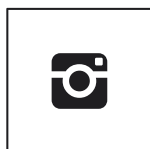


Ventilation



Styr &
Reglerteknik

Grafiskt uttryck



01 Friends arena

Visitkort



Mått: 90x52 mm

Namn: F37 Ginger Bold

Titel: F37 Ginger Light, färg 59/0/100/7 (CMYK)

E-post: F37 Ginger Light

Telefon: F37 Ginger Light

Adress: F37 Ginger Light

Grad: 9 pt/10.8 pt (typsnittsgrad/radavstånd)

Logotype: 36 mm bred

Symbolbredd: 32 mm

Kontakt och filer

Denna guide samt logoryper finns att ladda ner på indoor.se/press. Vid frågor gällande Indoor Energys varumärke eller övriga grafiska frågor, kontakt oss på Indoor Energy enligt nedan.

Charlotte Geeber

Marknads- och Kommunikationsansvarig

Mobil: 073-275 38 00 | charlotte.geeber@indoor.se